

## INFORMATIONS AUX PROFESSIONNELS DE SANTE

# SITUATION EPIDEMIOLOGIQUE

*Au Centre Hospitalier de Sarreguemines,  
en date du 21 juin 2022.*

**24** /457

**RÉSULTATS POSITIFS/  
TESTS RÉALISÉS**  
*(isemaine 24)*

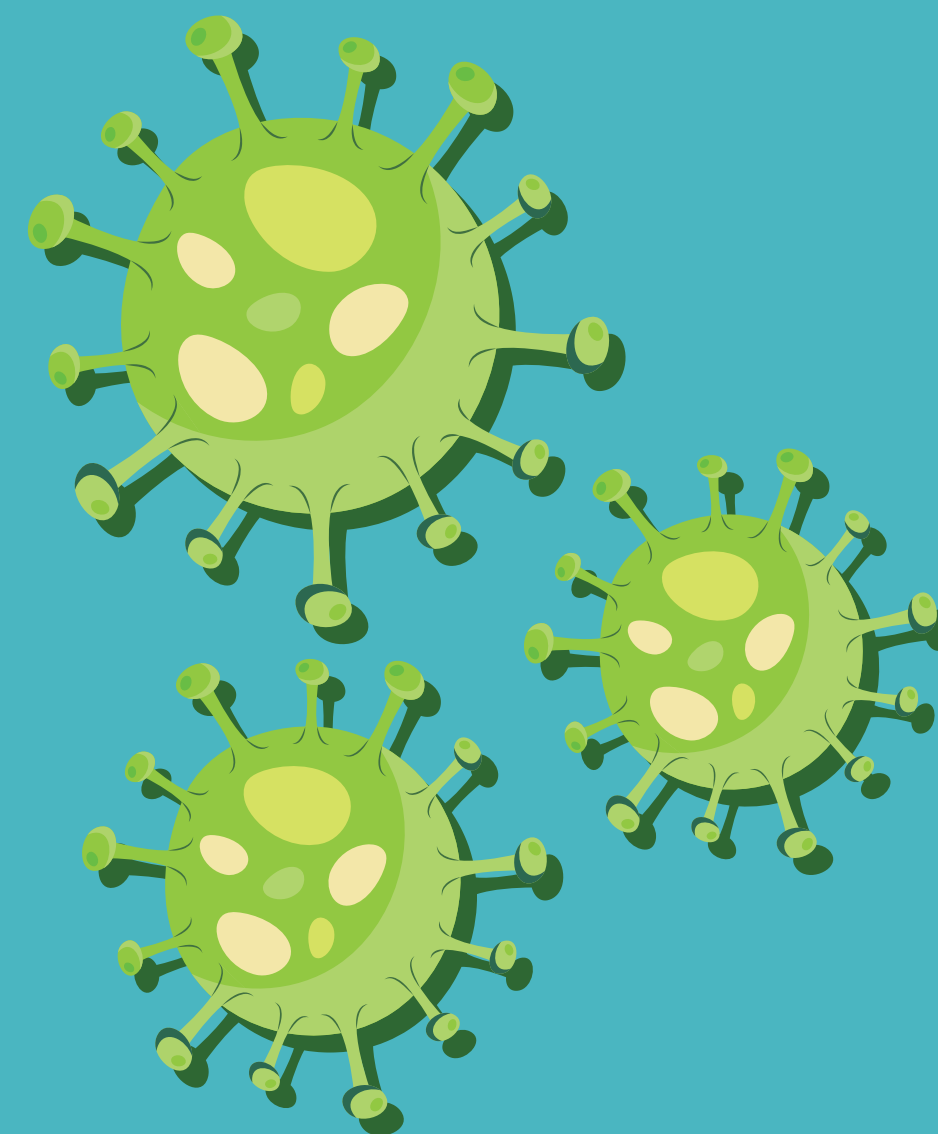
**9**

**PATIENTS COVID  
HOSPITALISÉS**

*dont*

**1**

**HOSPITALISÉ  
EN RÉANIMATION**



*Ce message est destiné en premier lieu aux médecins exerçant aux hôpitaux de Sarreguemines et à leurs confrères exerçant en ville. Toute interprétation doit s'entourer des éléments de compréhension et de prudence nécessaires.*